

Produktivitätsschutz durch automatisierte User State Migration

User State ist der Inbegriff der vom Endanwender angelegten Dateien und Einstellungen. Für die Ablage von User States gibt es nur wenige Standards. Durch diese Mängel kann der User State nur mit viel Aufwand gesichert oder übertragen werden. Die daraus resultierende Vernachlässigung des Backups birgt ernste Gefahren von Datenverlust. Laut IDC werden 60 % der Unternehmensdaten lokal abgelegt; sie sind folglich nicht in eine Datensicherung einbezogen. Bei anstehenden Migrationen oder dem Austausch von Computern wird die Komplexität des Problems zunehmend sichtbar. Der Aufwand, dem Benutzer nach erfolgter Installation seine Daten wieder zur Verfügung zu stellen, ist häufig Grund genug, nicht zu migrieren oder den Rechner zu wechseln.

Um die Mitarbeiterproduktivität nicht einzuschränken und wichtige Daten zu schützen, benötigen Unternehmen eine leistungsfähige Migrationslösung für den User State. Durch die Automatisierung aller notwendigen Backup- bzw. Wiederherstellungsprozesse und die Integration mit übergeordneten Software Management Systemen gewinnen IT-Verantwortliche die nötige Flexibilität, um auf Hard- und Software-Störungen, Malware-Bedrohungen und unternehmensinterne Veränderungen schnell zu reagieren. Als Basis für eine Standardisierung der Umgebung ist dabei die detaillierte Kontrolle über zu sichernde Applikationsdaten- und Einstellungen unerlässlich. Besonders im Enterprise-Umfeld sind erweiterte Funktionen für Speicherplatzreduktion und Datensicherheit von zentraler Bedeutung.

Reduzierte Ausfallzeiten und Support-Kosten

enteo LiveManage ermöglicht Ihnen die vollständig automatisierte Sicherung und Migration des User State für alle Benutzer auf einem Computer. Deployment und Ausführung von enteo LiveManage erfolgen „silent“, so dass Anwender zu keinem Zeitpunkt manuell eingreifen müssen. Die Technologie von enteo LiveManage erfasst automatisch alle Benutzerdaten und -einstellungen, wie zum Beispiel Desktop Layout, persönliche Anpassungen, Dokumentenvorlagen, Netzwerkverbindungen, sowie Dateien und Verzeichnisstrukturen. Der Registry Selektor berücksichtigt auch Registry-Schlüssel und -Werte für proprietäre Applikationen.

Key Benefits von enteo LiveManage

- Steigerung der Mitarbeiterproduktivität
- Reduzierte Support-Kosten
- Schnelle Wiederherstellung nach Störung
- Reibungslose Migration auch großer Umgebungen
- Vollständige Automatisierung aller User State-bezogenen Aufgaben
- Standardisierung der Systeme
- Schutz sensibler Daten und Einstellungen

Für die Speicherung des User State haben Sie die Wahl zwischen Lokal, LAN, WAN oder Wechselmedien. Verschiedene Dateiversionen können wiederhergestellt werden. Im Störfall oder im Rahmen von Migrationsprojekten ist die persönliche Anwenderumgebung so im Handumdrehen wiederhergestellt, wodurch Produktivitätsausfälle und kostenintensiver Vor-Ort-Support auf ein Minimum reduziert werden.

Fokus auf Enterprise-Umgebungen

enteo LiveManage wurde konzipiert, um die besonderen Anforderungen von Enterprise-Migrationen und Continuity Management zu adressieren. Die Lösung zeichnet sich durch eine hervorragende Skalierbarkeit aus und kann über einfache enteo v6 NetInstall Skripte vollständig automatisiert werden. Darüber hinaus bietet enteo LiveManage erweiterte Funktionalitäten, die für den Einsatz im Enterprise-Umfeld prädestiniert sind. So reduzieren Sie zum Beispiel mit Delta-Backups des User State den benötigten Speicherplatz, was vor allem in großen Umgebungen von entscheidender Bedeutung sein kann. Die HTTP-Unterstützung ermöglicht Ihnen zudem die Speicherung auf Web-Servern ohne Dateizugriff aus dem Unternehmensnetz. Sensible Dokumente und Einstellungen werden an ihrem temporären Speicherplatz verschlüsselt, die Migration auf ein neues System lässt sich durch Passwort schützen.

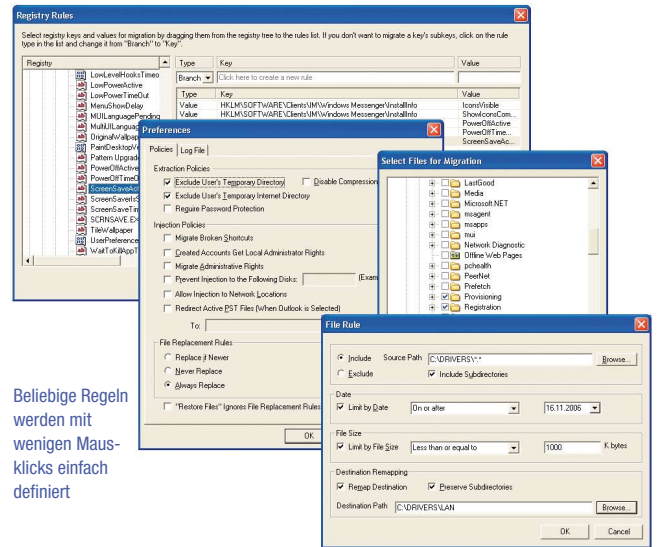
Standardisierung durch Regel-basierte Migration

Mit enteo LiveManage gehören aufwändige Skripte für die Migration von Benutzereinstellungen der Vergangenheit an. Auch ohne Experten-Know-how selektieren Sie mit wenigen Mausklicks die Anwender und Applikationen, die von enteo LiveManage erfasst werden sollen. Über vordefinierte und anpassbare Regeln können IT-Verantwortliche dabei genau bestimmen, welche Dateien der festgelegten Applikationen migriert werden, und an welchem Ort diese gespeichert werden – auch für Migrationen zwischen unterschiedlichen Betriebssystem- und Anwendungsversionen. Audit Logs protokollieren dabei die Erfassung bzw. Wiederherstellung aller Dateien und Einstellungen. So gelangen Sie zu einer standardisierten Umgebung, die leichter und wirtschaftlicher zu pflegen ist.

Erweiterter Malware-Schutz

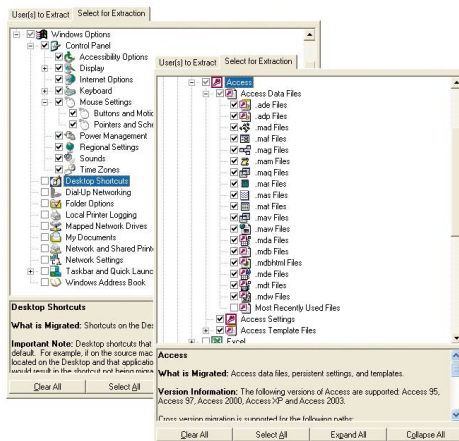
Aufgrund der allgegenwärtigen Bedrohung durch Viren, Würmer, Spyware & Co. empfehlen führende Sicherheitsexperten, dass Unternehmen automatisierte Prozesse zur Festplattenlöschung und Reinstallation des Betriebssystems etablieren. Durch die Kombination von enteo LiveManage mit Werkzeugen für die Malware-Analyse erzielen Sie auf diesem Weg ein erhöhtes Sicherheitsniveau und sorgen gleichzeitig für den Erhalt der Mitarbeiterproduktivität. Sobald eine Malware-Infektion entdeckt wird, lassen Sie

den Anti-Viren-Scanner gespeicherte Dateien bereinigen. Über enteo v6 OS Deployment werden die befallenen Systeme in kürzester Zeit mit einem sauberen Betriebssystem versorgt und enteo LiveManage stellt automatisch die persönliche Anwenderumgebung wieder her. Die zeitgesteuerten Backups von enteo LiveManage bilden zudem die ideale Basis für eine routinemäßige Neuinstallation aller Systeme, die Malware-Infektionen schon im Keim erstickt.



Beliebige Regeln werden mit wenigen Mausklicks einfach definiert

Vordefinierte Regeln für Migration und Transfer von Benutzerdaten und -Einstellungen



Key Features von enteo LiveManage

- Automatische Erfassung aller Benutzerdaten und -einstellungen
- Silent Deployment und Ausführung
- Speicherung wahlweise Lokal, LAN, WAN oder auf Wechselmedien
- Wiederherstellung verschiedener Dateiversionen
- Delta-Backups des User State
- Registry Selektor für Schlüssel und Werte proprietärer Applikationen
- HTTP-Unterstützung für Backup auf Web-Servern
- Passwortgeschützte Dateiwiederherstellung
- Verschlüsselung der Daten am temporären Speicherplatz
- Regel-basierte Migration

Systemvoraussetzungen:

Server

enteo v6 NetInstall
(NetInstall 5.7 und 5.8 ebenfalls unterstützt)

Client

Windows 98, ME, Windows NT4, Windows 2000 Professional, Windows XP
(NetInstall 5.7 bzw. 5.8)

Windows 2000 Professional, Windows XP (enteo v6 NetInstall)

enteo Software

Germany	+49 711 340 190 0	sales@enteo.com
Alps Region	+41 43 388 40 90	sales.ch@enteo.com
Nordic Region	+46 8 555 409 40	sales.se@enteo.com
UK and Ireland Region	+44 20 7397 8390	sales.uk@enteo.com
North America	+1 847 706 9400	sales.us@enteo.com

Weitere Informationen finden Sie unter www.enteo.com.