



Software-Management effizient dezentralisieren

Immer wieder müssen Software, Betriebssysteme und Konfigurationseinstellungen für einzelne Benutzer und Computer geändert oder völlig neu installiert werden. Ursachen dafür können Störungen sein, aber auch einfach der Wechsel individueller Anforderungen an den IT-Arbeitsplatz. Für Helpdesk, Software-Verantwortliche und Systembetreuer bedeuten diese Routineaufgaben eine zusätzliche Belastung, insbesondere wenn Reaktionszeiten durch interne Service Level Agreements fest definiert sind. Gleichzeitig erwarten Anwender zurecht eine schnelle Bearbeitung ihrer Anforderungen, denn ohne die richtigen Applikationen können wichtige Aufgaben nicht erfüllt werden.

Eine Dezentralisierung des Computer- und Software-Managements ist der Schlüssel für reduzierte Administrationskosten, schnellere Reaktion auf neue Anforderungen und eine größere Zufriedenheit der Endanwender. Abteilungen müssen selber in der Lage sein, benötigte Applikationen ohne Verzögerung zu verteilen und neue Systeme einzurichten. Damit das gelingen kann, muss eine angepasste Oberfläche für das Software-Management bereitgestellt werden, die auch nicht-technischen Mitarbeitern den sicheren Zugriff auf die wesentlichen Funktionen ermöglicht.

Immer die richtige Applikation

In Verbindung mit dem unerreicht hohen Automatisierungsgrad der enteo v6 Lösungsfamilie öffnet Ihnen enteo v6 Portal eine neue Dimension effizienten Software-Managements. Über ein Web-Portal können die Fachabteilungen grundsätzlich auf den gesamten, bereits paketierte Anwendungsbestand zugreifen. Entsprechend ihrem Berechtigungsprofil haben Benutzer die Möglichkeit, selbstständig benötigte Applikationen zu verteilen oder auch einen Rechner inklusive Betriebssystem komplett einzurichten – ohne umständlichen Auftrag an die IT-Abteilung und damit verbundene Wartezeiten. So stehen wichtige Applikationen schneller bereit und die Produktivität bleibt gewahrt.

Einfache Bedienung durch Wizards

enteo v6 Portal steht allen berechtigten Benutzern ohne zusätzliche Software jederzeit zur Verfügung. Die gesamte

Key Benefits von enteo v6 Portal

- Dezentralisierung des Managements von Software und Computern
- Reduzierter Zeit- und Personalaufwand für das Software-Management
- Deutliche Entlastung der IT-Abteilung
- Zuverlässigkeit durch hohen Automationsgrad
- Gestärkte Eigenverantwortung der Fachabteilungen
- Schnellere Reaktion auf wechselnde Anforderungen
- Höhere Transparenz der Prozesse
- Erhöhte Anwenderzufriedenheit
- Flexibles Outsourcing möglich

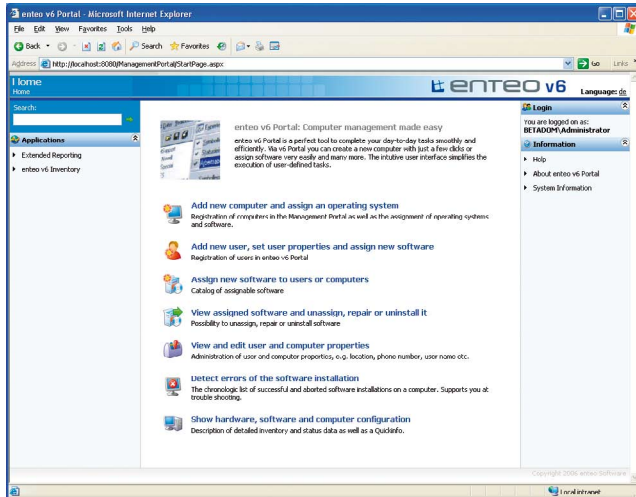
Funktionalität ist auf Webseiten zusammengefasst, die einfach per Microsoft Internet Explorer aufgerufen werden.

Technisches Know-how ist für die Erledigung der Aufgaben nicht erforderlich, denn einfache Wizards führen den Anwender durch die notwendigen Schritte und verhindern Fehleingaben. Soll zum Beispiel einem Benutzer eine neue Software zugewiesen werden, erkennt enteo v6 Portal, auf wie vielen Rechnern der Benutzer angemeldet ist. Im Dialog wird dann festgelegt, auf welchem Rechner die Software tatsächlich installiert wird. Im Rahmen des Regel-basierten Managements erzeugt enteo v6 automatisch eine entsprechende Policy und übernimmt die Umsetzung.

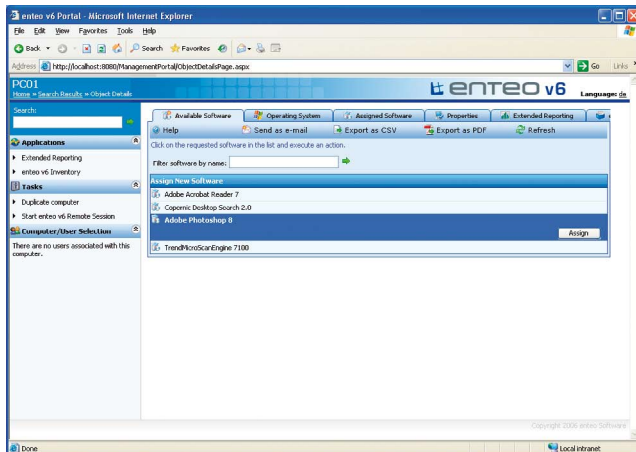
Detaillierte Berechtigungskontrolle

enteo v6 Portal ist vollständig in das Rollen- und Berechtigungsmodell der enteo v6 Familie integriert. Administratoren definieren anhand des Active Directory, welcher Benutzer in den Abteilungen Zugriff auf das Management Portal erhält, welche Software verteilt werden darf und auf welche Systeme bzw. Anwender sich diese Berechtigungen erstrecken. Dieses ausgeklügelte Konzept verhindert Fehler zuverlässig und lässt den Abteilungen gleichzeitig maximale Freiheit bei der Bearbeitung ihrer eigenen Anforderungen.

enteo v6 PORTAL



Typische Aufgaben des Lifecycle Managements übersichtlich zusammengefasst



Schnelle und intuitive Bedienung auch für Nicht-Techniker

Key Features

- Bereitstellung aller paketierte Anwendungen möglich
- Überall verfügbare Web-Oberfläche
- Zugriff über normalen Browser
- Bedienung für nicht-technisches Personal optimiert
- Fehleingaben werden abgefangen
- Wizards vereinfachen Aufgaben und vermeiden Fehleingaben
- Sicherheit durch klar strukturiertes Rollen- und Berechtigungsmodell

Systemvoraussetzungen:

Server

Windows 2000 Server SP4 und höher
Windows 2003 Server x64
MS SQL Server 2000 SP3 und höher
MSDE 2000 SP3 und höher
IIS 5.0 und höher
IE 5.5 und höher

Client

Windows 2000 und höher
Windows XP x64

enteo Software

Germany	+49 711 340 190 0	sales@enteo.com
Alps Region	+41 43 388 40 90	sales.ch@enteo.com
Nordic Region	+46 8 555 409 40	sales.se@enteo.com
UK and Ireland Region	+44 20 7397 8390	sales.uk@enteo.com
North America	+1 847 706 9400	sales.us@enteo.com

Weitere Informationen finden Sie unter www.enteo.com.